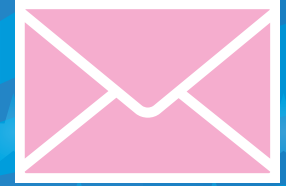




臨時投票

每一張選票都計數，
每一次選舉都要緊。



自1984年起California開始使用臨時投票。一旦投票，臨時選票將放在一個粉色的信封里。

將近**90%**的臨時投票是有效的及計入票數。

為什麼要臨時投票？

- ★ 臨時選票確保沒有正確登記的選民由於書記、處理過程、電腦或其他失誤導致選民名字不在名冊內以被否認他或她的權利投出選票。
- ★ 登記註冊處/縣書記處能夠確保沒有選民在任何選舉中錯誤地投票兩次。

什麼時候需要臨時投票？

- ★ 未在登記表中發現名字。
- ★ 名冊表示已發放VBM，但選民未有交回郵寄選票。
- ★ 名冊表示新，但選民未有提供身份證。

★ 在LAVOTE.NET登記投票 ★