



# План проведения выборов

---



# ОБЗОР

---

- Введение
- Закон о выборе избирателя
- Введение в действие VSA в округе LA
- Обучение избирателей и информирование
- Центры голосования и расположение урн для сбора избирательных бюллетеней
- Планировка центра голосования, оборудование и персонал
- План безопасности и действий в чрезвычайных ситуациях
- В будущем



# Закон о выборе избирателя (VCA)

VCA обеспечивает основополагающую основу для округов и предлагает избирателям расширенные возможности, обеспечивая большую гибкость и удобство.

Основные элементы модели VCA включают:

- Гибкие возможности личного голосования
- Расширенные услуги и помощь избирателям, предоставляемые в Центрах голосования
- Расширенные услуги голосования по почте (VBM)



# Обучение избирателей и информирование

## Создание Плана голосования

- Округ LA продолжит проводить просветительскую и информационно-разъяснительную кампанию для избирателей, призывая избирателей составить план голосования
- Кампания будет привлекать избирателей на их родном языке и на платформах, где они читают новости или проводят свой досуг

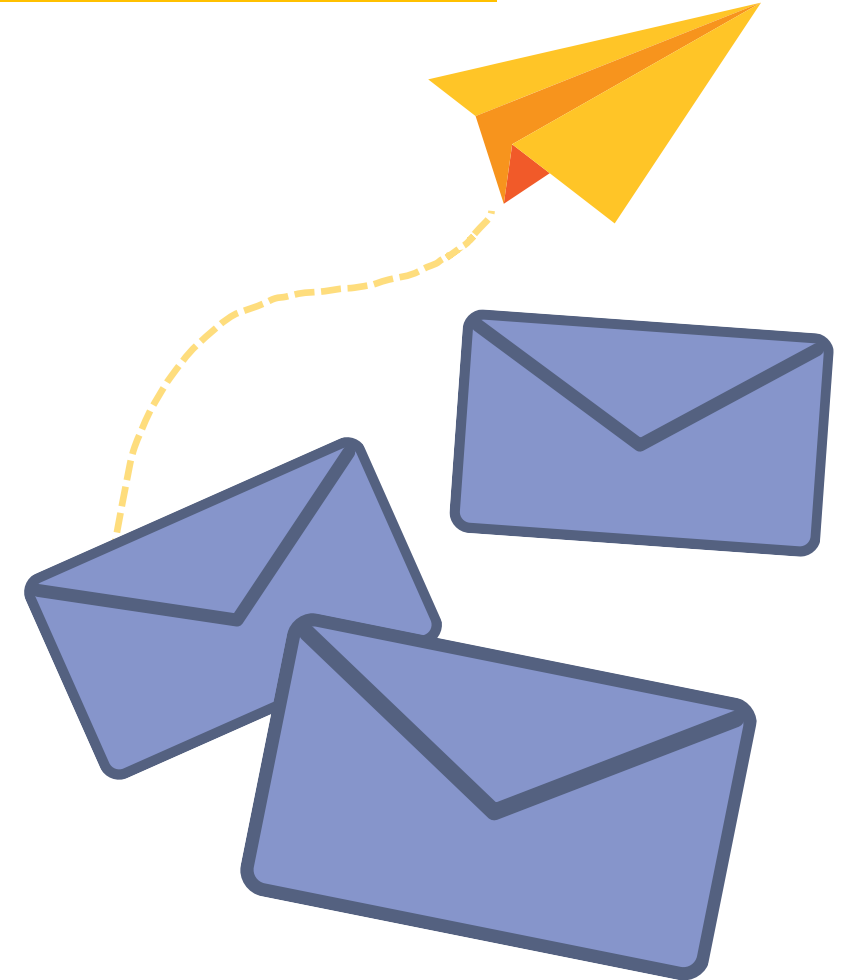


# Обучение избирателей и информирование

---

## Идеи кампании

- Информирование избирателей об их избирательных правах, регистрации избирателей, безопасных вариантах голосования и о том, где найти надежные ресурсы
- Легко понять и реагировать на различные уровни грамотности и образования
- Перевод сообщений на 18 языков с учетом культурных ценностей, языкового разнообразия и норм ключевых групп населения



# Обучение избирателей и информирование

## Средства коммуникации

- Телевидение и радиовещание
- Печатные СМИ
- Цифровые СМИ
- Средства социального общения
- Рекламная рассылка
- Средства наружной рекламы
- Службы такси/транспортные компании
- Инфлюенсеры и доверенные мессенджеры
- Прямая почтовая реклама
- LAVOTE.GOV



# Обучение избирателей и информирование

---

## Участие сообщества и местные этнические СМИ

- Округ LA будет продолжать привлекать и использовать наши общественные партнерства, комитеты по защите интересов и местные органы власти для усиления и повторения сообщений кампании и творческих материалов в соответствии со сроками и стратегией кампании
- Округ LA будет продолжать сотрудничать с различными местными этническими сетями и агентствами, чтобы обеспечить доступность обучения и осведомленности избирателей для тех избирателей, которые, главным образом, говорят на языке, отличном от английского
- Набор цифровых инструментов будет продолжать внедряться и будет доступен (на 19 языках) всем партнерам, стремящимся обучать своих избирателей и сообщества



# Центры голосования и расположение урн для сбора избирательных бюллетеней

## Центры голосования

- Размещение Центра голосования
  - RR/CC (регистратор/секретарь) включает 14 критериев при определении идеального места для голосования
- Оценка объекта для округа Los Angeles
  - RR/CC проводит всесторонние исследования для каждой потенциальной площадки, чтобы обеспечить доступность, соответствующую мощность, а также сетевое подключение
- График работы Центра голосования
  - Открыто за 10 дней до Дня выборов, открыто не менее 9 часов
  - День выборов, с 7:00 до 20:00





# Центры голосования и расположение урн для сбора избирательных бюллетеней

## Урны для сбора избирательных бюллетеней

- Согласно VCA урны для сбора избирательных бюллетеней должны быть:
  - Безопасными, доступными и расположены как можно ближе к маршрутам общественного транспорта
  - Открыты в обычное рабочее время не менее чем за 29 дней до Дня выборов включительно
  - По крайней мере, одна урна для сбора избирательных бюллетеней должна быть доступна не менее 12 часов в день, включая обычные рабочие часы



# Планировка центра голосования, оборудование и персонал

## Кадровая логистика и многоязычные услуги

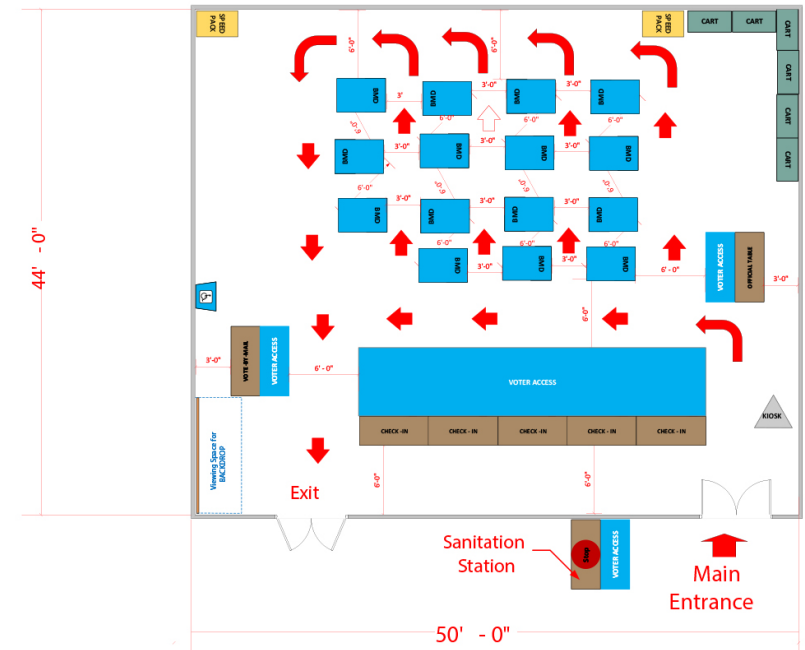
- Каждый Центр голосования будет иметь от 5 до 27 работников по выборам в зависимости от размера и количества открытых дней
- До 8 (восемь) говорящих на двух языках в Центре голосования или в здании, расположенном рядом с ним
- Идентифицированный работник по выборам имеет свои обязанности в Центре голосования
  - Руководитель, помощник руководителя, линейный наблюдатель, сотрудник у входа, наблюдатель за местом голосования, специалист по выездной поддержке, временный служащий/клерк VBM



# Планировка центра голосования, оборудование и персонал

## Специальные возможности Центра голосования

- Каждый Центр голосования будет иметь BMD, которые являются полностью доступными устройствами для голосования
- Все работники избирательных комиссий будут обучены помогать избирателям с ограниченными возможностями
- Устройства со специальными возможностями доступны в избирательных центрах



# Планировка центра голосования, оборудование и персонал

## Планировка Центра голосования

- Округ будет использовать три варианта размера Центров голосования

Маленький	1,775 – 3,274 кв. фут	15 – 20 BMD
Средний	3,275 – 4,499 кв. фут	25 – 30 BMD
Большой	> 4,500 кв. фут	35 – 45 BMD



# План безопасности и действий в чрезвычайных ситуациях

---

## Методы и стандарты безопасности

- Все голосования, проводимые в центрах голосования, будут соответствовать установленным штатом стандартам безопасности, процедурам безопасности RR/CC, избирательному кодексу штата California и процедурам использования системы голосования штата California



# План безопасности и действий в чрезвычайных ситуациях

---

## Поддержка Центра голосования

- Все сотрудники, в том числе те, кто работает в Центре голосования, а также те, кто обеспечивает техническую поддержку и поддержку соблюдения нормативных требований, пройдут обширное обучение по следующим вопросам:
  - Эксплуатация оборудования для голосования
  - Обустройство Центра голосования
  - Помощь и обработка избирателей
  - Защита чувствительного оборудования
  - Надлежащие действия в случае чрезвычайной ситуации



# План безопасности и действий в чрезвычайных ситуациях

## Кибербезопасность

- ИТ-команда RR/СС внедрила структуру управления рисками и соответствия нормативным требованиям (GRC)
- RR/СС внедрила сетевую безопасность и обеспечит непрерывный мониторинг
- ePollbooks управляются централизованно и заносятся в белый список на маршрутизаторах
- Был создан оперативный центр безопасности (SOC) специально для выборов



# План безопасности и действий в чрезвычайных ситуациях

## План действий в чрезвычайных ситуациях

- У RR/CC есть надежный план на случай непредвиденных обстоятельств для устранения любых сбоев в Центре голосования
  - Расположение временных Центров голосования
  - Информирование правоохранительных органов и офис государственного секретаря (при необходимости)
  - Предоставление обновлений в СМИ, чтобы информировать избирателей
  - Информационные указатели и персонал для направления избирателей в альтернативные места





# В будущем

---

- Электорат округа Los Angeles будет продолжать расти и разносторонне развиваться
- RR/CC останется гибким, отзывчивым, прозрачным и продолжит использовать ориентированный на человека общественный подход, чтобы наилучшим образом удовлетворять потребности избирателей округа

