



ચૂંટણી વહીવટી યોજના



ઝાંખી

- પરિચય
- મતદારની પસંદગીનું અધિનિયમ
- LA કાઉન્ટીમાં VCA અમલીકરણ
- મતદાર શિક્ષણ અને પહોંચ
- મત કેન્દ્રો અને મતપત્ર ડ્રોપ બોક્સના સ્થાનો
- મત કેન્દ્રની રૂપરેખા, સાધનો અને કર્મચારીગણ
- સુરક્ષા અને આકસ્મિકતા યોજના
- આગળ જતાં



મતદારની પસંદગીનું અધિનિયમ (VCA)

VCA વધુ સુગમતા અને સગવડ પૂરી પાડીને મતદારોને વિસ્તૃત વિકલ્પો પ્રદાન કરવા માટે કાઉન્ટીઓ માટે પાયાનું માળખું પૂરું પાડે છે.

VCA મોડેલના મુખ્ય તત્વોમાં શામેલ છે:

- સાનુકૂળ રૂબરૂ મતદાન વિકલ્પો
- મત કેન્દ્રો પર આપવામાં આવતી ઉન્નત મતદાર સેવાઓ અને સહાય
- વિસ્તૃત પત્ર દ્વારા મતદાન (VBM) સેવાઓ



મતદાર શિક્ષણ અને પહોંચ

મત આપવાની યોજના બનાવો

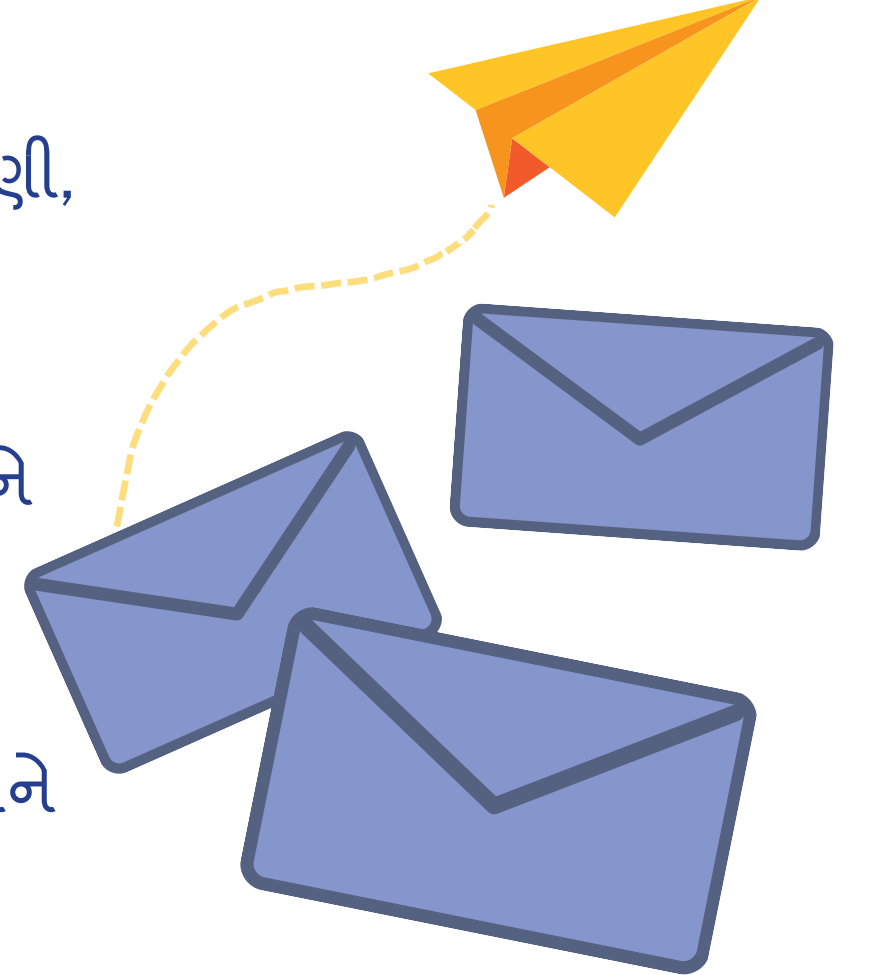
- LA કાઉન્ટી મતદારોને મતદાન કરવાની યોજના બનાવવા માટે અરજ કરતી "સરાઉન્ડ-સાઉન્ડ" મતદાર શિક્ષણ અને પહોંચ ઝુંબેશનો અમલ કરવાનું ચાલુ રાખશે
- આ ઝુંબેશ મતદારોને તેમની માતૃભાષામાં અને એવા પ્લેટફોર્મ પર જોડશે જ્યાં તેઓ તેમના સમાચાર અથવા મનોરંજનનો ઉપયોગ કરે છે



મતદાર શિક્ષણ અને પહોંચ

ઝુંબેશ સંદેશા

- મતદારોને તેમના મતદાન અધિકારો, મતદાર નોંધણી, સલામત મતદાનના વિકલ્પો અને વિશ્વસનીય સંસાધનો ક્યાંથી મેળવવા તે અંગે શિક્ષિત કરવું
- વિવિધ સાક્ષરતા અને શૈક્ષણિક સ્તરોને સમજવા અને પ્રતિસાદ આપવા માટે સરળ
- સાંસ્કૃતિક મૂલ્યો, ભાષાકીય વિવિધતા અને મુખ્ય વસ્તીના ધોરણો પ્રત્યે સંવેદનશીલ હોય તેવા સંદેશાને 18 જેટલી ભાષાઓમાં અનુવાદિત કરો



મતદાર શિક્ષણ અને પહોંચ

સંચાર વાહનો

- પ્રસારણ મીડિયા
- પ્રિન્ટ મીડિયા
- ડિજિટલ મીડિયા
- સોશિયલ મીડિયા
- ઇમેઇલ માર્કેટિંગ
- ઘરની બહાર
- રાઇડશેર/પરિવહન કંપનીઓ
- પ્રભાવકો અને વિશ્વસનીય સંદેશવાહકો
- પ્રત્યક્ષ પત્રલેખન
- LAVOTE.GOV



મતદાર શિક્ષણ અને પહોંચ

સમુદાય સંલગ્નતા અને સ્થાનિક વંશીય મીડિયા

- LA કાઉન્ટી ઝુંબેશની સમયરેખા અને વ્યૂહરચના સાથે અનુરૂપતામાં ઝુંબેશ સંદેશાઓ અને રચનાત્મક સામગ્રીને વિસ્તૃત અને પ્રતિધ્વનિત કરવા માટે અમારી સમુદાય ભાગીદારી, હિમાયત સમિતિઓ અને સ્થાનિક સરકારી એજન્સીઓને સંલગ્ન કરવાનું અને લાભ લેવાનું ચાલુ રાખશે.
- LA કાઉન્ટી પ્રાથમિકરૂપે અંગ્રેજી સિવાયની ભાષા બોલતા મતદારો માટે મતદાર શિક્ષણ અને જાગૃતિ ઉપલબ્ધ છે તેની ખાતરી કરવા માટે વિવિધ સ્થાનિક વંશીય મીડિયા નેટવર્ક અને આઉટલેટ સાથે ભાગીદારી કરવાનું ચાલુ રાખશે
- તેમના મતદારો અને સમુદાયોને શિક્ષિત કરવા માંગતા તમામ ભાગીદારો માટે એક ડિજિટલ ટૂલકીટ અમલમાં મુકવામાં આવશે અને ઉપલબ્ધ (19 ભાષાઓમાં) રહેશે.



મત કેન્દ્રો અને મતપત્ર ડ્રોપ બોક્સના સ્થાનો

મત કેન્દ્રો

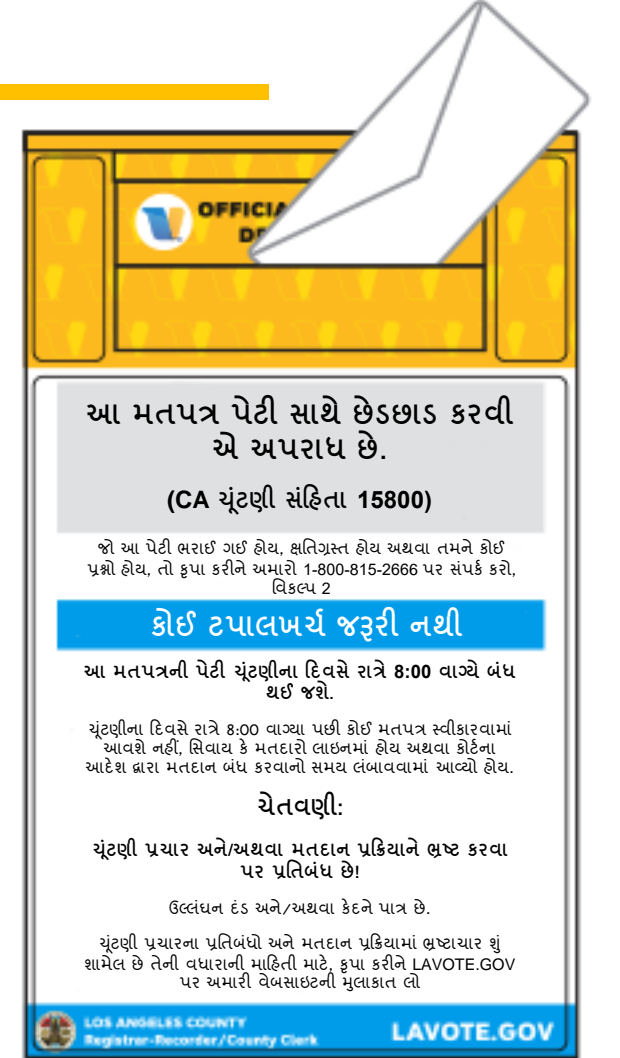
- મત કેન્દ્રનું સ્થાન
 - આદર્શ મત કેન્દ્રનું સ્થાન નક્કી કરતી વખતે RR/CC 14 માપદંડોને સમાવિષ્ટ કરે છે
- Los Angeles કાઉન્ટી માટે સુવિધા આકારણી
 - સુલભતા, યોગ્ય ઉર્જા અને નેટવર્ક જોડાણ સુનિશ્ચિત કરવા માટે RR/CC દરેક સંભવિત સાઇટ માટે વ્યાપક સર્વેક્ષણ કરે છે
- મત કેન્દ્ર કામગીરીના કલાકો
 - ચૂંટણી દિવસના 10 દિવસ અગાઉ ખૂલે છે, ઓછામાં ઓછા 9 કલાક ખુલ્લા રહેશે
 - ચૂંટણી દિવસ, સવારે 7:00 વાગ્યાથી રાત્રે 8:00 વાગ્યા સુધી ખુલ્લા



મત કેન્દ્રો અને મતપત્ર ડ્રોપ બોક્સના સ્થાનો

મતપત્ર ડ્રોપ બોક્સ

- VCA અનુસાર, મતપત્ર ડ્રોપ બોક્સ આ હોવા જોઈએ:
 - સુરક્ષિત, સુલભ અને જાહેર પરિવહન માર્ગોની શક્ય તેટલી નજીક સ્થિત હોવા જોઈએ
 - ચૂંટણીના દિવસ સહિત તેના 29 દિવસ પહેલા નિયમિત કામકાજના કલાકો દરમિયાન ખુલ્લા હોવા જોઈએ
 - ઓછામાં ઓછું એક મતપત્ર ડ્રોપ બોક્સ નિયમિત કામકાજના સમય સહિત, રોજના ઓછામાં ઓછા 12 કલાક માટે ઉપલબ્ધ હોવું જોઈએ.



મત કેન્દ્રની રૂપરેખા, સાધનો અને કર્મચારીગણ

કર્મચારીગણ લોજિસ્ટિક્સ અને બહુભાષી સેવાઓ

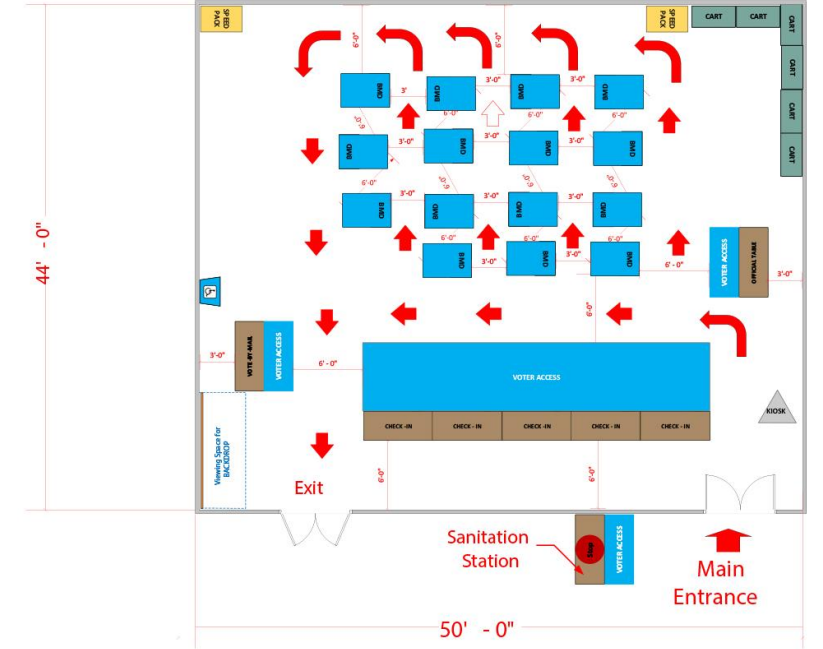
- દરેક મત કેન્દ્રમાં તેના માપ અને કેટલા દિવસો ખુલ્લા છે તેના આધારે 5 થી 27 ચૂંટણી કાર્યકરોની શ્રેણી હશે
- મત કેન્દ્રમાં અથવા તેની બાજુમાં આઠ (8) બે-ભાષા બોલનારા
- મત કેન્દ્ર પર ઓળખાયેલ ચૂંટણી કાર્યકરની ભૂમિકાઓ
 - નેતા, સહાયક નેતા, લાઇન મોનિટર, સ્ટોપ સ્ટેશન ક્લાર્ક, ચેક-ઇન ક્લાર્ક, વોટિંગ એરિયા મોનિટર, ફિલ સપોર્ટ ટેકનિશિયન, પ્રોવિઝનલ/VBM ક્લાર્ક



મત કેન્દ્રની રૂપરેખા, સાધનો અને કર્મચારીગણ

મત કેન્દ્રની સુલભતા

- દરેક મત કેન્દ્રમાં BMD હશે, જે સંપૂર્ણપણે સુલભ મતદાન ઉપકરણો છે
- વિકલાંગ મતદારોને મદદ કરવા માટે તમામ ચૂંટણી કાર્યકરોને તાલીમ આપવામાં આવશે
- મત કેન્દ્રો પર સુલભતા ઉપકરણો ઉપલબ્ધ છે



મત કેન્દ્રની રૂપરેખા, સાધનો અને કર્મચારીગણ

મત કેન્દ્રની રૂપરેખા

- કાઉન્ટી મત કેન્દ્રો માટે ત્રણ વિવિધ માપનો ઉપયોગ કરશે

નાનું	1,775 – 3,274 ચો. ફીટ	15 – 20 BMD
મધ્યમ	3,275 – 4,499 ચો. ફીટ	25 – 30 BMD
મોટું	> 4,500 ચો. ફીટ	35 – 45 BMD



સુરક્ષા અને આકસ્મિકતા યોજના

સુરક્ષા પદ્ધતિઓ અને ધોરણો

- મત કેન્દ્રો પર કરવામાં આવેલ તમામ મતદાન રાજ્ય દ્વારા સ્થાપિત સુરક્ષા ધોરણો, RR/CCની સુરક્ષા પ્રક્રિયાઓ, California ચૂંટણી સંહિતા અને California મતદાન પ્રણાલીના ઉપયોગની પ્રક્રિયાઓને અનુસરશે



સુરક્ષા અને આકસ્મિકતા યોજના

મત કેન્દ્ર સહયોગ

- મત કેન્દ્રમાં કામ કરતા લોકો અને ટેકનિકલ અને અનુપાલન સહયોગ પૂરો પાડનારાઓ સહિત તમામ કર્મચારીઓ નીચેની બાબતોની વ્યાપક તાલીમમાં હાજરી આપશે:
 - મતદાન સાધનોની કામગીરી
 - મત કેન્દ્રની સ્થાપના કરવી
 - મતદારોને મદદ કરવી અને પ્રક્રિયા કરવી
 - સંવેદનશીલ સાધનોની સુરક્ષા કરવી
 - કટોકટીના કિસ્સામાં યોગ્ય કાર્યવાહી કરવી



સુરક્ષા અને આકસ્મિકતા યોજના

સાયબર સુરક્ષા

- RR/CC IT ટીમે શાસન, જોખમ અને અનુપાલન (GRC) માળખું અપનાવ્યું છે
- RR/CC એ નેટવર્ક સુરક્ષાને કાર્યરત કરી છે અને સતત દેખરેખ પ્રદાન કરશે
- ઇ-મતદાનપુસ્તકો કેન્દ્રિય રીતે સંચાલિત થાય છે અને રાઉટર પર વ્હાઇટલિસ્ટ કરવામાં આવે છે
- ખાસ ચૂંટણી માટે સુરક્ષા ઓપરેશન સેન્ટર (SOC) સ્થાપિત કરવામાં આવ્યું છે



સુરક્ષા અને આકસ્મિકતા યોજના

આકસ્મિકતા યોજના

- મત કેન્દ્ર પર કોઈપણ વિક્ષેપને ઉકેલવા માટે RR/CC એક મજબૂત આકસ્મિક યોજના ધરાવે છે
 - પોપ-અપ મત કેન્દ્ર વિસ્તારણ
 - કાયદાના અમલીકરણ અને રાજ્યના સચિવની કચેરીને જાણ કરવી (જ્યારે યોગ્ય હોય ત્યારે)
 - મતદારોને માહિતગાર રાખવા માટે મીડિયા અપડેટ આપવા
 - મતદારોને વૈકલ્પિક સ્થાનો પર નિર્દેશિત કરવા માટે સંકેતો અને કર્મચારીઓ



આગળ જતાં

- Los Angeles કાઉન્ટીના મતદારો સતત વૈવિધ્યતાથી વધતા રહેશે
- RR/CC ચપલ, પ્રતિભાવશીલ તથા પારદર્શક રહેશે અને કાઉન્ટીના મતદારોની જરૂરિયાતોને શ્રેષ્ઠ રીતે પૂરી કરવા માટે માનવ-કેન્દ્રિત અને જાહેર જનતા-સામે રહેવાનો અભિગમ અપનાવતા રહેશે

